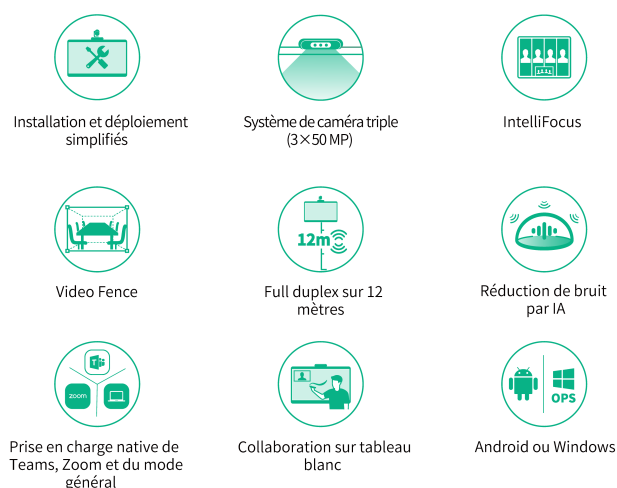


Yealink MeetingBoard Pro Datasheet (FR)

Appareil de Réunion Interactif Tout-en-un

Yealink MeetingBoard Pro est le tout dernier dispositif de réunion tout-en-un, disponible en trois tailles (65", 75" et 86"), conçu pour les petites comme pour les grandes salles. Cet équipement de réunion intelligent intègre la visioconférence, le partage de contenu sans fil en HD et un tableau blanc électronique, prenant en charge une qualité d'appel vidéo allant jusqu'à 4K. Son design tout-en-un et ses options de montage flexibles permettent une installation simple et en font une solution idéale pour des visioconférences fluides. Ce produit offre des capacités de communication audio et vidéo de pointe, grâce à une technologie IA avancée, garantissant un son cristallin et des images en ultra-haute définition. Avec le mode intelligent bidirectionnel (full-duplex), l'IntelliFocus et la barrière vidéo (video fence), il redéfinit l'expérience de visioconférence en apportant une clarté et une efficacité inégalées à chaque réunion. Le MeetingBoard Pro prend également en charge nativement Teams et Zoom et est certifié par les deux plateformes.



Certified for Microsoft Teams

zoom Certified

Built on Microsoft Device Ecosystem Platform



Principales Caractéristiques

- Installation et déploiement simplifiés
- Système de caméra triple (3x50 MP)

- Vue optimisée par IA : IntelliFocus, Video Fence
- Son professionnel : full-duplex sur 12 mètres (39 pieds), réduction de bruit et atténuation de la réverbération
- Prise en charge native de Teams, Zoom et du mode général (BYOM)
- Solution double (MTRA/MTRW)
- Prise en charge de la collaboration sur tableau blanc

Conception tout-en-un, installation et déploiement simplifiés

Yealink MeetingBoard Pro, grâce à sa conception tout-en-un et à ses options de montage polyvalentes (montage mural ou sur support), offre une installation et un déploiement simplifiés, en faisant le choix idéal pour des visioconférences fluides. Son design épuré et son déploiement simple ne nécessitent que 12 minutes pour être mis en place. Par ailleurs, comme le MeetingBoard Pro intègre les fonctions de réunion, d’affichage et de tableau blanc, les utilisateurs n’ont besoin de gérer qu’un seul appareil, ce qui réduit considérablement la complexité de gestion.

Caméra triple intégrée de 50 MP, pour des réunions « en face-à-face »

Le MeetingBoard Pro intègre un système de triple caméra, chacune avec une résolution de 50 MP — une caméra grand-angle (capteur Sony 1/1.56) et deux caméras téléobjectif (capteur Sony 1/2). Cela garantit une image haute résolution quelle que soit la focale. L’objectif de qualité professionnelle offre un faible bruit, des couleurs naturelles et une image en haute définition.

Le tableau numérique (IWB) dispose d’un obturateur physique automatique intégré pour bloquer la caméra lorsqu’elle n’est pas utilisée, assurant ainsi la confidentialité des utilisateurs.

Il prend également en charge la caméra PTZ externe (MB-12X Pro), dotée d’un zoom optique pour le suivi longue distance et d’un zoom 4K sans perte pour les gros plans.

Suivi vidéo IA puissant, expérience de réunion immersive

Grâce à un processeur vidéo IA dédié, MeetingBoard Pro prend en charge l’autocadrage, le suivi de l’orateur, l’incrustation d’image (Picture-in-Picture, PIP)*, IntelliFocus, Video Fence et Audio Fence. Toutes les fonctions IA de la caméra sont fluides, rapides et offrent une expérience de réunion harmonieuse.

IntelliFocus affiche des gros plans des derniers intervenants tout en offrant une vue panoramique de tous les participants au bas de l’écran, permettant à davantage de personnes d’apparaître et de participer activement, rendant les réunions plus réalistes. La fonctionnalité Video Fence permet de créer des espaces virtuels de réunion dans des environnements semi-ouverts, évitant que des personnes non participantes ne soient suivies

par erreur.

Audio renforcé par IA, qualité sonore professionnelle

L' array intégré de 16 microphones et les haut-parleurs stéréo, associés à une puce dédiée au traitement audio IA, assurent une excellente captation, une réduction de bruit et une atténuation de la réverbération. Grâce à de puissantes capacités de calcul, il offre une expérience sonore de nouvelle génération.

Il prend en charge des appels full-duplex sur 12 mètres, couvrant chaque coin de la salle. La réduction intelligente du bruit (par exemple : frappes de clavier, ouverture/fermeture de porte, déplacement de chaise) et la réduction de la réverbération (notamment dans les salles vitrées) minimisent les distractions pour maintenir des échanges clairs.

MeetingBoard Pro prend également en charge des microphones externes, y compris des microphones de table (filaire et sans fil) et des microphones de plafond, étendant la portée de captation pour couvrir de plus grands espaces.

Tableau blanc intelligent, écriture à très faible latence, stimulant la créativité de l' équipe

Il prend en charge l' écriture simultanée à deux personnes, et également l' écriture par une personne pendant que l' autre efface, sans interférences — améliorant considérablement l' efficacité des réunions.

La détection de paume permet d' obtenir un contenu propre et lisible.

Avec le stylet à quatre niveaux de pression, les utilisateurs bénéficient d' une écriture fluide avec une expérience similaire au papier : la pointe pour écrire, l' extrémité pour effacer.

Les gestes pour tracer ou effacer à la paume sont également pris en charge. Des graphiques intelligents, des formes, l' insertion d' images et des notes adhésives enrichissent les discussions.

Écosystème ouvert, visioconférence flexible sur plusieurs plateformes

Certifié par les principales plateformes de visioconférence nationales et internationales telles que Teams, Zoom, etc. (par ordre alphabétique).

Il propose également un mode périphérique USB (BYOD) permettant d' utiliser le dispositif comme écran externe et périphérique audio pour votre ordinateur, offrant ainsi une expérience de réunion sur grand écran.

Il prend en charge le module OPS pour fournir un système Windows, répondant aux besoins professionnels dans des secteurs tels que l' éducation ou la fabrication.

Compatible avec les accessoires Yealink pour toutes tailles de salles

Il prend en charge les microphones d' extension sans fil (ou filaires), les caméras PTZ externes (MB-12X Pro), les panneaux tactiles, les supports mobiles et les modules de

présentation sans fil 4K, offrant une solution complète adaptée à différents besoins de salle de réunion.

Spécifications Techniques

Paramètres Techniques	Description
Vue d'ensemble du système	<ul style="list-style-type: none"> • Système d'exploitation : Android 13.0 • Stockage <ul style="list-style-type: none"> - Mémoire : 8 Go - Stockage flash : 64 Go • CPU : 4 cœurs à 2,2 GHz + 4 cœurs à 2,0 GHz • Puissance de calcul IA : 13,2 TFLOPS
Affichage	<ul style="list-style-type: none"> • Taille : <ul style="list-style-type: none"> - MeetingBoard 65 Pro: 65 pouces - MeetingBoard 75 Pro: 75 pouces - MeetingBoard 86 Pro: 86 pouces • Dalle antireflet • Résolution : 3840 × 2160 • Gamme de couleurs : 72 % NTSC / 99 % sRGB • Profondeur des couleurs : 1,07 G (10 bits) • Taux de contraste : 1200:1 • Luminosité : 400 cd/m² • Fréquence de rafraîchissement : 60 Hz • Angle de vision : 178°(H) / 178°(V) • Réveil du système : capteur de mouvement
Toucher	<ul style="list-style-type: none"> • Technologie tactile : infrarouge • Hauteur tactile : 1,5 mm • Précision tactile : ±1 mm • Points tactiles : 20 points • Latence tactile : 21 ms (mesurée sur le tableau blanc Yealink) • Stylet à quatre niveaux
Caméra	<ul style="list-style-type: none"> • Résolution max. : triple caméra intégrée de 50 MP

	<ul style="list-style-type: none"> • Capteur d' image : capteur Sony ×3 • Angle de vision : grand angle HFOV 98,2° • Type de PTZ : panoramique/inclinaison électronique • Zoom/Zoom numérique : zoom numérique 8 × • Résolution maximale : 3840 × 2160 • Fréquence d' image max. : 60 Hz • Résolution de sortie vidéo : 3840 × 2160 • Autofocus : pris en charge • Plage dynamique étendue : prise en charge • HDR : pris en charge • Exposition : automatique • Balance des blancs : auto/manuelle/ATW • Nombre de préréglages : 9 • Volet de confidentialité : volet électrique • Module caméra zoom optique amovible <ul style="list-style-type: none"> - MB-12X Pro : - 8 MP, capteur Sony - Zoom optique 12× - Angle de l' objectif : HFOV 90° - Rotation horizontale : ±100° - Rotation verticale : 0°/-90° • Cadrage intelligent IA: <ul style="list-style-type: none"> - Cadrage automatique - Suivi du locuteur - Image dans l' image (PIP) - IntelliFocus - Video Fence
Haut-parleurs	<ul style="list-style-type: none"> • Haut-parleurs stéréo • Réponse en fréquence : 90–20 kHz • Sensibilité : 87 ± 3 dB SPL@0,5 m, 1 W • Taux d' échantillonnage : 48 kHz • Sortie expansion : prise en charge RCA • THD : <5 % à 20 W, 1 kHz • Impédance nominale : tweeter 4Ω, large bande 8Ω

	<ul style="list-style-type: none"> • Puissance nominale : 30 W • Puissance max. : 36 W
Microphones	<ul style="list-style-type: none"> • Array de 16 microphones MEMS intégré • Distance de captation : 12 m en full-duplex • SNR : 70 dB @ 1 kHz • SPL max. : 130 dB • Niveau de bruit équivalent : 24 dB SPL • Plage dynamique : 24–130 dB SPL • Sensibilité : -38 ± 1 dBV/Pa • Réponse en fréquence : 20 Hz–20 kHz • Taux d'échantillonnage : 48 kHz • Profondeur : 24 bits • Entrée d'expansion : prise en charge RCA
Résolution vidéo	<ul style="list-style-type: none"> • Résolution de l'objectif : jusqu' à 4K30fps • Partage de contenu : jusqu' à 4K60fps (HDMI In) localement, et jusqu' à 4K15fps en réunion
Partage de contenu	<ul style="list-style-type: none"> • Partage d'écran filaire : <ul style="list-style-type: none"> - HDMI In - VCH51 • Partage d'écran sans fil : <ul style="list-style-type: none"> - AirPlay - Miracast - Wireless Presentation Pod (non disponible aux États-Unis)
Codec audio et technologie	<ul style="list-style-type: none"> • Yealink AI Audio 2.1 <ul style="list-style-type: none"> - Traitement multi-canaux d'écho - Technologie de suppression du bruit - Technologie de suppression multi-canaux de réverbération - Écho acoustique multi-canaux - Détection de synchronisation labiale - Contrôle automatique du gain - Technologie de captation full-duplex à longue distance - Technologie de captation directionnelle par formation de faisceau - CNG/PLC/AJB/De-Reverb

Codec vidéo et technologie	Codecs vidéo : H.264 SVC, H.264 High Profile, H.264
Protocoles réseau	<ul style="list-style-type: none"> • Wi-Fi 6 - Double bande 2,4G & 5G, 802.11a/b/g/n/ac/ax - 2x2 MIMO • Bluetooth 5.1 • TCP/IP (IPv4/IPv6), DHCP/IP statique • Accès web sécurisé HTTPS
Sécurité	<ul style="list-style-type: none"> • Protocoles de chiffrement : H.235/TLS/chiffrement des signaux • Algorithmes de chiffrement : SRTP pour flux média et AES-256 • Mécanismes de sécurité : VLAN, 802.1P/Q, Diffserv, et autres services QoS • Protocoles de sécurité : 802.1X, LLDP-MED et autres protocoles réseau • Sécurité web : gestion web sécurisée HTTPS • Connexion sécurisée : OpenVPN • Autres mécanismes de sécurité : <ul style="list-style-type: none"> - Certificat de sécurité intégré - Protection contre les attaques réseau et protocole - Mot de passe pour réunion - Liste blanche et liste noire pour réunions
Gestion de configuration	<ul style="list-style-type: none"> • Méthodes de configuration : Web / Appareil / Écran tactile • Interface de débogage : RJ45 / USB 2.0 • Méthodes de mise à jour : Web / TAC / ZDM / USB • Gestion des appareils : Yealink Management Cloud Service (YMCS), Microsoft Teams Admin Center (TAC), MTR Portal Management Platform (PMP), Zoom Device Platform (ZDM) • Outil de déploiement en masse : pris en charge • Protocole SNMP : pris en charge
Description matérielle	<ul style="list-style-type: none"> • Interrupteur d'alimentation (avec voyant de statut) • Bouton de réinitialisation • 1 LED MUTE • Capteur de mouvement humain (réveil automatique du dispositif)

Méthodes d'installation	<ul style="list-style-type: none"> • Montage mural • Support mural • Pied au sol
Interfaces matérielles	<ul style="list-style-type: none"> • Sortie d'affichage : 1 x HDMI (prise en charge CEC) • Entrée de contenu : 1 x HDMI • Entrée ligne : 1 paire RCA • Sortie ligne : 1 paire RCA • 3 x USB-A 2.0 • 2 x ports réseau 10/100/1000 Mbps adaptatifs • 2 x interfaces RJ45 VCH personnalisées (pour microphones d'extension filaires / boîtier de partage filaire, etc.) • 1 x emplacement Windows OPS • 1 x interface alimentation AC • 1 x interface USB-B pour le tactile • 1 x interface module caméra amovible (en haut)
Emballage	<ul style="list-style-type: none"> • 1 x MeetingBoard Pro • 1 x pack de câbles : <ul style="list-style-type: none"> - 1 x câble d'alimentation AC 3 m - 1 x câble réseau CAT5E 3 m - 4 x stylos - 3 x attaches de câble - 1 x Guide de démarrage rapide <div>💡 MB-WallMount vendu séparément</div>
Facteurs environnementaux	<ul style="list-style-type: none"> • Humidité de fonctionnement : 5~95 % • Température de fonctionnement : 0~40 °C • Température de stockage : -20~60 °C
Alimentation	<ul style="list-style-type: none"> • Consommation : <ul style="list-style-type: none"> - MeetingBoard 65 Pro : - Max : 243 W - Typique : 141 W - MeetingBoard 75 Pro : - Max : 277 W

	<ul style="list-style-type: none"> - Typique : 164 W - MeetingBoard 86 Pro : - Max : 357 W - Typique : 199 W • Adaptateur : 100–240V~50/60Hz • Sortie USB : 5V~0,5A
Accessoires optionnels	<ul style="list-style-type: none"> • Accessoires de montage : <ul style="list-style-type: none"> - Wall Mount : <ul style="list-style-type: none"> - MB-WallMount-650 : pour 65 pouces - MB-WallMount-860 : pour 75 et 86 pouces - Wall Stand : <ul style="list-style-type: none"> - MB-WallStand-650W : pour 65 pouces - MB-WallStand-860W : pour 75 et 86 pouces - Floor Stand : <ul style="list-style-type: none"> - MB-FS-P650T : pour 65 pouces - MB-FS-P750T : pour 75 pouces - MB-FS-P860T : pour 86 pouces - MB-FS-Lift : pour 65, 75 et 86 pouces • Accessoires audio : <ul style="list-style-type: none"> - Microphone filaire : VCM35 - Microphone sans fil : VCM36-W - Haut-parleur plafond : CS10 - Micro plafond : CM20 • Accessoires de casting : <ul style="list-style-type: none"> - Wireless Presentation Pod (non disponible aux États-Unis) - Boîtier de partage filaire : VCH51 • Accessoires caméra : <ul style="list-style-type: none"> - Module caméra zoom optique amovible MB-12X Pro - Caméra de visioconférence UVC86 • Contrôleur : <ul style="list-style-type: none"> - Panneau tactile CTP25 - Télécommande MB-Remote • Module Windows OPS : <ul style="list-style-type: none"> - MCore-OPS

- MCore-OPS-T* (certifié Teams)

Dimensions et poids de l' appareil

	MeetingBoard 65 Pro	MeetingBoard 75 Pro	MeetingBoard 86 Pro
Dimensions de l' emballage (L × P × H)	1660 x 220 x 1045 mm	1900 x 225 x 1160 mm	2095 x 225 x 1310 mm
Dimensions de l' appareil nu (L × P × H)	1484 x 105 x 955 mm	1705 x 105 x 1081 mm	1951 x 105 x 1218 mm
Dimensions avec support (L × P × H)	1484 x 778 x 1887 mm	1705 x 858 x 1960 mm	1950 x 858 x 2058 mm
Spécifications des trous VESA	600 x 400 mm	800 x 400 mm	800 x 600 mm
Poids brut	50 kg (110.2 lbs)	65 kg (143.3 lbs)	83.2 kg (183.02 lbs)
Poids net	40 kg (88.2 lbs)	52.2 kg (115.74lbs)	65.6 kg (144.7 lbs)
Quantité	1 unité/boîte	1 unité/boîte	1 unité/boîte

Dimensions et poids du support mobile

	Support mobile 65 pouces (avec plateau) : MB-FS- P650T	Support mobile 75 pouces (avec plateau) : MB-FS- P750T	Support mobile 86 pouces (avec plateau) : MB-FS- P860T
Dimensions du support (L × P × H)	1154 x 795 x 1034 mm	1371 × 850 × 994 mm	1418 x 858 x 954 mm
Dimensions de l' emballage (L × P × H)	1145 x 840 x 173 mm	1170 × 935 × 175 mm	1448 x 935 x 173 mm
Dimensions du plateau (L	1062 x 285 mm	1293 x 325 mm	1346 x 365 mm

× P)			
Charge maximale du plateau	5kg (11 lbs)	5kg (11 lbs)	5kg (11 lbs)
Poids brut	23.6 kg (52 lbs)	22.41 kg (49.4 lbs)	29.2 kg (64.4 lbs)
Poids net	19.8 kg (43.6 lbs)	17.36 kg (38.3 lbs)	23.8 kg (52.5 lbs)

Image dans l' image*

En mode Picture-in-Picture (PIP), il est possible d' afficher superposés le gros plan du locuteur et l' image panoramique de la salle de conférence.

- La fenêtre principale affiche la vue en mode suivi du locuteur.
- La petite fenêtre affiche le mode Cadrage automatique (Auto Framing).
- Lorsque personne ne parle, la fenêtre revient à la vue panoramique.